



근로자/기업 모두가 함께 웃는 일학습병행



- ▶ 신입사원의 역량향상을 통한 기업 성장 스토리
- ▶ 재직자, P-TECH 일학습병행 사업 참여안내
- ▶ 기업 핵심인재 양성 한국폴리텍대학 일학습병행 공동훈련센터가 함께 합니다.

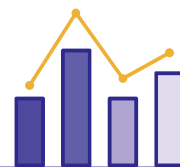
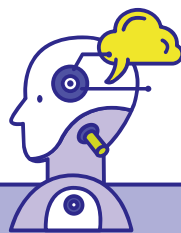


고용노동부

HRDK 한국산업인력공단



한국폴리텍대학
반도체육입캠퍼스



일학습병행 소개

국가직무능력표준(NCS)에 기반하여 체계적으로 설계된 **OJT**(도제식 현장교육훈련)와 **OFF-JT**(현장외 교육훈련) 훈련과정을 통해 기업은 맞춤형 인재를 양성하고, 학습근로자는 일과 학습을 병행할 수 있는 제도입니다.



일학습병행 지원유형

참여유형		대 상	개 요
재 직 자	공동훈련 센터형	신규채용자 및 입사 1년 이내 근로자	공단이 승인한 공동훈련센터에서 현장외훈련(OFF-JT)를 제공하고 기업에서는 현장훈련(OJT)를 실시하는 제도
	P-TECH	도제학교 이수자, 직업계고 졸업생 재직자단계 일학습병행 L3 이하 비학위과정 이수자 폴리텍대학 전문기술과정 이수자	폴리텍·전문대 등과 연계하여 실시하는 중·고급 수준의 과정으로 학위취득을 지원하는 제도



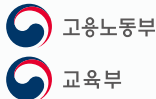
기업과 근로자는 어떤 혜택이 있을까요?

학습기업

기업 핵심인재 양성
 장기근속 유도
 신입사원 교육비용 절감

학습근로자

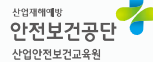
조기 입직 가능
 직무 전문성 강화
 국가 자격 및 학위 취득 가능



BEST HRD 심사평가 우대



병역특례업체 지정 가점
 일학습병행자격 취득자
 산업기능요원 편입 허용



클린사업장 선정 가점



우수조달물품 지정 가점
 품질보증조달물품 심사가점
 조달청 일반응역 적격심사 가점

일자리 안정자금, 청년내일채움공제, 청년일자리 도약장려금 **중복수급 가능**
 (타부처, 지자체의 해당사업에서 중복수급을 금지한 경우는 제외함)

훈련비용 사업주에게 지급

- 1 훈련준비**
 - 과정개발비 : **150만원**
 - 학습도구지원 건설팅 : **60만원**
- 2 훈련실시**
 - 훈련장려금 : **20만원** (도제 및 P-Tech 30만원)
 - 훈련비 : 훈련단가 x 지원율 x 훈련시간 x 인원
- 3 훈련종료**
 - 자격 취득시,
 - 참여직원 1인당 **20만원X훈련개월수**

전담인력 수당 담당자에게 지급

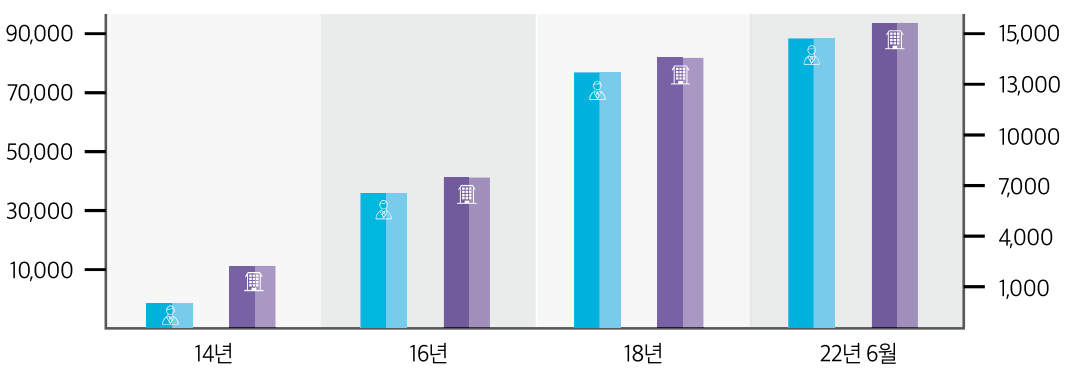
- 1 기업현장교사 33.3만원 이상**
 ※ 학습근로자 수에 비례, 심화수당 월 10만원 별도
 - 2 HRD 담당자 : 월 25만원 정액지급**
- 기업현장교사 교육훈련 멘토
 - HRD 담당자 : 현장교육훈련 행정지원

일학습병행은 이렇게 진행해요



자격 및 학위 취득 기간의 정함이 없는 근로자로 전환

일학습병행 현황



많은 기업과 근로자가 함께 했어요!

■ 학습근로자 수
 ■ 학습 기업 수



일학습병행 참여 유형 비교

일학습병행 재직자 VS 고숙련일학습병행 (P-TECH)

	재 직 자	P-TECH
참여대상	1년 이내 신규 입사자	도제학교 이수자, 직업계고 졸업생 재직자단계 일학습병행 L3 이하 비학위과정 이수자 등
훈련직종	생산관리 L3, 품질경영 L3 반도체설계 L3 등 협의 후 선택	반도체제조운영_L3
훈련기간	1년 (훈련시작일 기업별 상이)	2년 (3월~내후년 2월)
OJT훈련	평일주간	평일주간
OFF-JT훈련	기업별 상이 토(9시~18시)	학기별 운영(방학 있음) 토(9시~18시)
훈련장려금	월 20만원	월 30만원
HRD 수당	월 25만원	월 25만원
기업현장 교사수당	학습근로자 수에 따라 월 33.3만원~133.3만원	학습근로자 수에 따라 월 33.3만원~133.3만원
OJT훈련비	4,000원 X 훈련시간 X 인원 X 지원율	4000원 X 훈련시간 X 인원 X 지원율
기 타	일학습병행 국가자격증 취득 외부평가 합격 시 인센티브 지급 (20만원 X 훈련개월 수)	등록금 전액 국비지원 전문대 학위 취득(산업/전문학사) 병역특례 일학습병행 국가자격증 취득 외부평가 합격 시 인센티브 지급 (20만원x훈련개월 수)



재직자 일학습병행 운영절차



재직자 일학습병행 운영체계는 어떻게 되나요?



참여대상	운영기간	교육수준
입사 1년 이내 학습근로자 (고용보험 취득일 기준)	12개월~48개월 (600시간 ~ 1,000시간)	NCS 국가직무능력표준 (L2 - L5)



재직자 일학습병행은 어떻게 운영되나요?



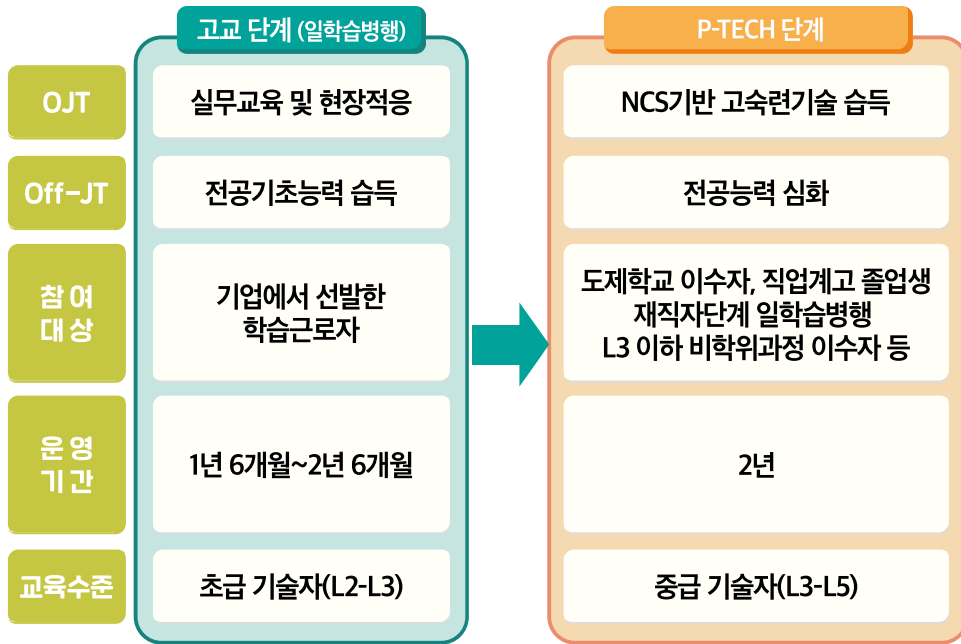
**기업과 전문교육기관 연계로
현장실무형 인재양성**

구분	학습기업	공동훈련센터
교육훈련 과정	도제식 현장교육훈련 (OJT)	사업장 외 교육훈련 (OFF-JT)
교육훈련 내용	업무현장 기반의 연속적 훈련 1일 6시간 이내, (1개월 60시간 이하)	기업 맞춤형 심화교육 근로현장과 분리된 시설 1일 9시간 이내 (대학, 공동훈련센터 위탁가능)
교육훈련 담당자	기업현장교사	전문분야 교수진

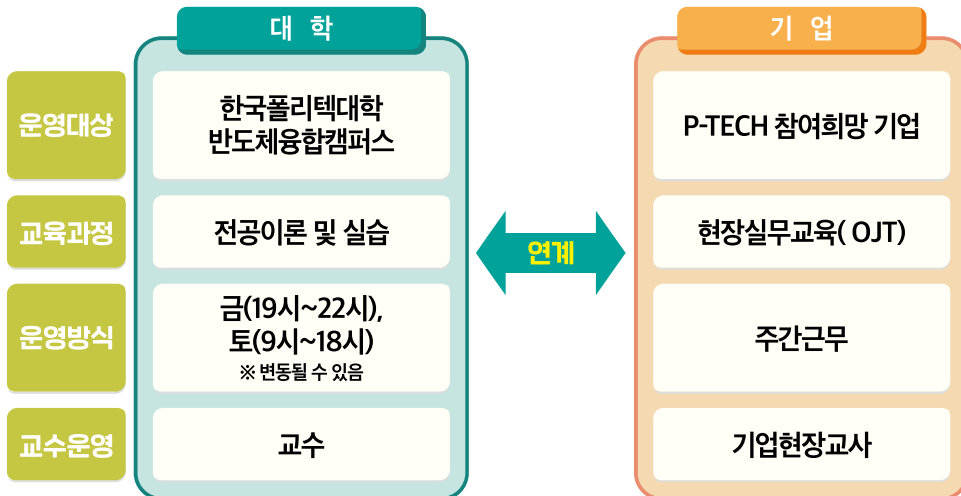
P-TECH 일학습병행 운영절차

NCS Based P-TECH NCS기반의 P-TECH는 체계적으로 운영됩니다

P-TECH 운영체계는 어떻게 되나요?



P-TECH은 어떻게 운영되나요?





관련 사이트

구 분	주 소	Q코드
HRD-Net 직업훈련포털	www.hrd.go.kr	
NCS 국가직무 능력표준	www.ncs.go.kr	
일학습병행 자격포털	c.q-net.or.kr	
한국 기술교육대학교 능력개발교육원	hrdi.koreatech.ac.kr	
일학습병행 훈련과정 개발인정시스템	pdms.ncs.go.kr	
일학습병행 공식블로그	blog.naver.com/run-learn	
일학습병행 운영매뉴얼 E-Book 프로세스편	www.hrdkorea.or.kr/manual/pro/index.html	
일학습병행 운영매뉴얼 E-Book 전산편	www.hrdkorea.or.kr/manual/com/index.html	

이 자료의 내용은 2022년 7월을 기준으로 작성되었으며 법률, 규정, 규칙, 매뉴얼, 사업환경 변화에 따라 변경되는 내용은 한국산업인력공단 안내를 확인하여 주시기 바랍니다.



경기도 안성시 공도읍 송원길 41-12
www.kopo.ac.kr/semi

일학습병행 사업문의
 재 직 자 | 031-650-7339
 P-TECH | 031-650-7338
 F A X | 031-652-4341



산학협력단